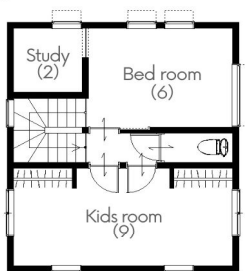


1 階



2 階



物件種目	新築	建売住宅			
物件所在地	境港市 中野町				
校区	上道小学校、第一中学校				
価格	33,300,000円				
土地面積	179.30 m ²	54.23 坪	私道面積	m ²	
交通	JR境線 上道駅まで 徒歩4分		築年月	令和8年3月	
建物	構造等	木造2階建			
	面積	延べ	103.09 m ²	31.18 坪	
地目	宅地	権利	所有権		
都市計画	市街化区域				
用途地域	第1種中高層住居専用地域				
建ぺい率	60 %	容積率	200 %		
法令上の制限					
地勢	平坦				
設備	上水道、下水道、ALL電化				
接道方向等	一方				
	南	幅員	6 m	公道に	9.7 m 接面
現況	空家		引渡	相談	
備考					



大松建設株式会社

〒683-0854
鳥取県米子市彦名町1847番地1
TEL. 0859-29-6334
FAX. 0859-29-5982

宅建免許番号: 鳥取県知事(3)第1348号

所属団体: (公社)鳥取県宅地建物取引業協会、(公社)全国宅地建物取引業保証協会

取引態様	媒介契約形態	仲介手数料
売主		
E-mail	info@k-daimatsu.com	
URL	https://k-daimatsu.com/	