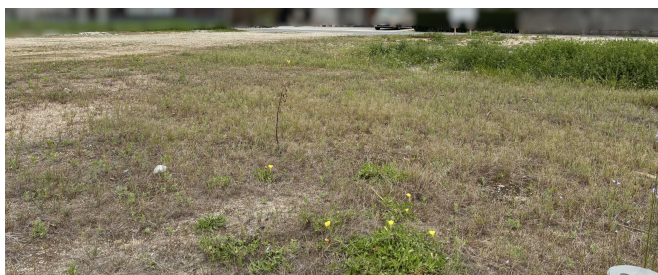


区画	面積	価格	接道方向等
①	276.46㎡(83.62坪)	543万円(6.5万円/坪)	南側 幅員 約4m 公道に約16m接面
②	296.73㎡(89.76坪)	628万円(7万円/坪)	南側 幅員 約4m 公道に約14m接面
			東側 幅員 約4m 公道に約25m接面



物件種目	売り地		
物件所在地	境港市 中野町		
校区	余子小学校、第二中学校		
価格	左記参照		
土地面積			
交通	JR境線 上道駅まで 徒歩12分		
	中野停留所まで 徒歩3分		
建築条件	無	国土法届	不要
地目	宅地	権利	所有権
都市計画	市街化区域		
用途地域	第1種中高層住居専用地域		
建ぺい率	60 %	容積率	200 %
法令上の制限			
地勢	平坦		
設備	上水道、下水道引込予定		
接道方向等	左記参照		
現況	更地		
引渡	相談		
備考	測量に伴いセットバック予定、表記の幅員はセットバック後のものとなります。 ※本物件は分筆前の為、実測清算となります。 ※本物件は境界確定前になります。		



大松建設株式会社

DAIMATSU
CONSTRUCTION

宅建免許番号: 鳥取県知事(3)第1348号

所属団体: (公社)鳥取県宅地建物取引業協会、(公社)全国宅地建物取引業保証協会

〒683-0854

鳥取県米子市彦名町1847番地1

TEL. 0859-29-6334

FAX. 0859-29-5982

取引態様	媒介契約形態	報酬形態
売主		
E-mail	info@k-daimatsu.com	
URL	https://k-daimatsu.com/	