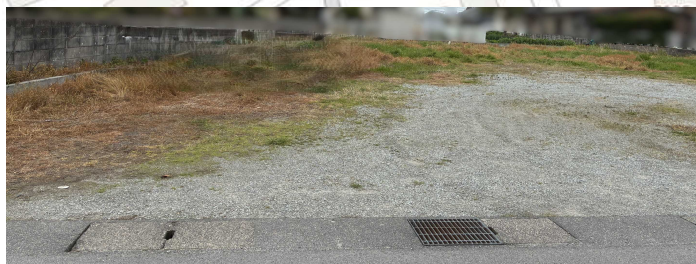


区画	面積	価格	接道方向等
①	309.17㎡(93.52坪)	5,144,000円(5.5万円/坪)	西側 幅員 4m 公道に9.79m接面
②	成約済		



物件種目	売り地		
物件所在地	境港市外江町		
校区	境港市立外江小学校、第三中学校		
価格	左記参照		
土地面積			
交通	JR境線 上道駅まで 徒歩32分 日ノ丸バス 外江団地入口まで 徒歩5分		
建築条件	無	国土法届	不要
地目	雑種地	権利	所有権
都市計画	市街化区域		
用途地域	第1種住居地域		
建ぺい率	60 %	容積率	200 %
法令上の制限			
地勢	平坦		
設備	上水道、下水道(引込済み)		
接道方向等	左記参照		
現況	更地		
引渡	即時		
備考			



大松建設株式会社

DAIMATSU
CONSTRUCTION

宅建免許番号: 鳥取県知事(3)第1348号

所属団体: (公社)鳥取県宅地建物取引業協会、(公社)全国宅地建物取引業保証協会

〒683-0854
鳥取県米子市彦名町1847番地1
TEL. 0859-29-6334
FAX. 0859-29-5982

取引態様	媒介契約形態	報酬形態
売主		
E-mail	info@k-daimatsu.com	
URL	https://k-daimatsu.com/	